

# NATURO 68

Profil s drážkou

Profil bez drážky

1,2

$U_w$  pro  $U_g = 1,0$   
(hliníkový rámeček)

1,4

$U_i$  [W/m<sup>2</sup>K]

2

těsnění

68

stavební hloubka  
[mm]

R

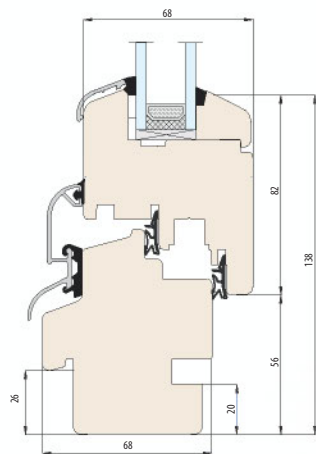
Renovační

M

Monoblock

B

Belgický Profil



# NATURO 68 ALU

1,07

$U_w$  pro  $U_g = 0,8$   
(hliníkový rámeček)

1,0

$U_i$  [W/m<sup>2</sup>K]

2

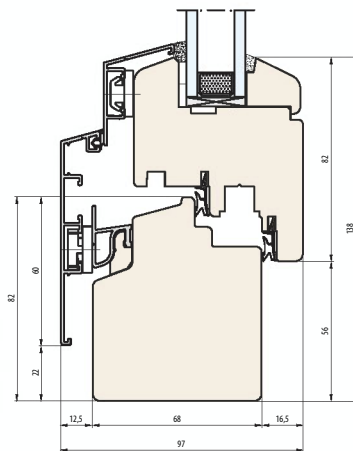
těsnění

68

stavební hloubka  
[mm]

R

Renovační



# NATURO 80

Profil s drážkou

Profil bez drážky

**0,81**

$U_w$  pro  $U_g = 0,5$   
(hliníkový rámeček)

**1,3**

$U_i$  [W/m<sup>2</sup>K]

**2**

těsnění

**80**

stavební hloubka  
[mm]

**R**

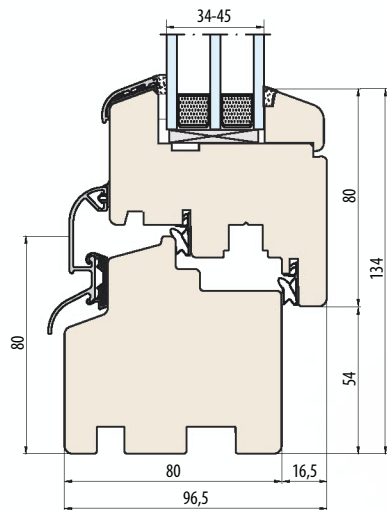
Renovační

**M**

Monoblock

**B**

Belgický Profil



## NATURO 80 ALU

**0,82**

$U_w$  pro  $U_g = 0,5$   
(hliníkový rámeček)

—

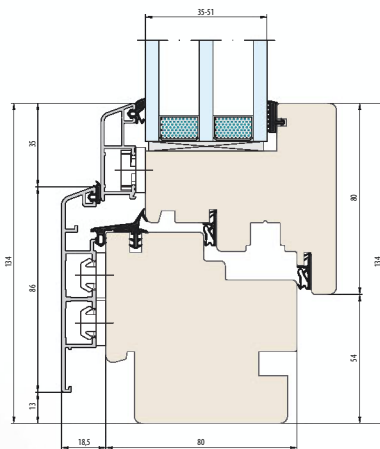
$U_i$  [W/m<sup>2</sup>K]

**3**

těsnění

**80**

stavební hloubka  
[mm]



**A**

Hliníkový klip

# NATURO 92

**0,77**

$U_w$  pro  $U_g = 0,5$   
(hliníkový rámeček)

**1,1**

$U_i$  [W/m<sup>2</sup>K]

**2**

těsnění

**92**

stavební hloubka  
[mm]

**R**

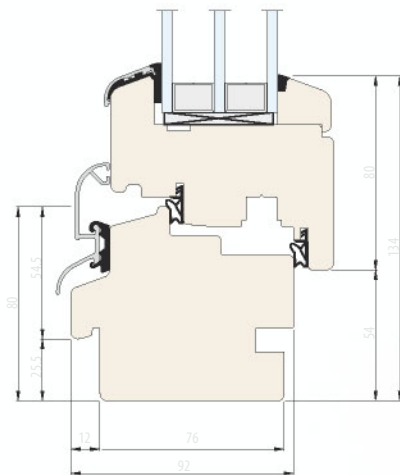
Renovační

**M**

Monoblock

**B**

Belgický Profil



# NATURO 68 HST

Naturo

2,8

výška konstrukce [m]

2

pojezdové kolejničky

2,4

šířka  
křídla [m]

164

stavební hloubka  
[mm]

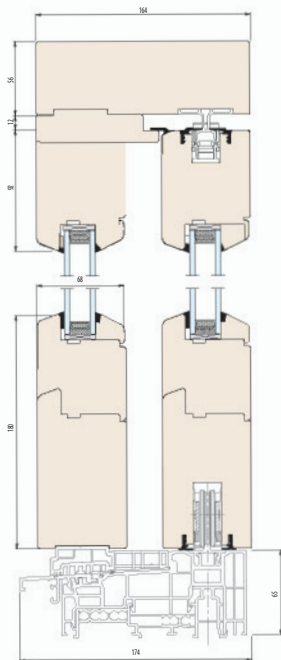


Schéma A

Schéma C

Schéma D

Naturo

## NATURO 76 HST

2,8

výška konstrukce [m]

2

pojezdové kolejnice

2,4

šířka  
křídla [m]

180

stavební hloubka  
[mm]

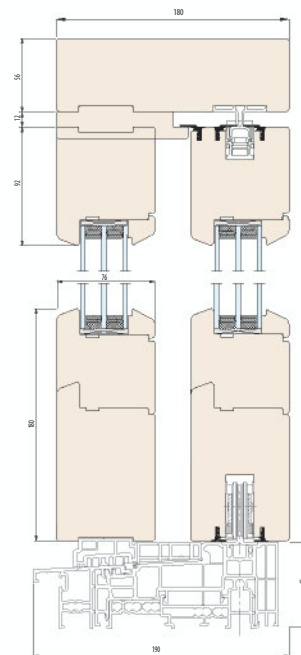


Schéma A

Schéma C

Schéma D

# NATURO 76 HST GEMINI CLASSIC

Naturo

2,8

výška konstrukce [m]

2

pojezdové kolejničky

2,4

šířka  
křídla [m]

180

stavební hloubka  
[mm]

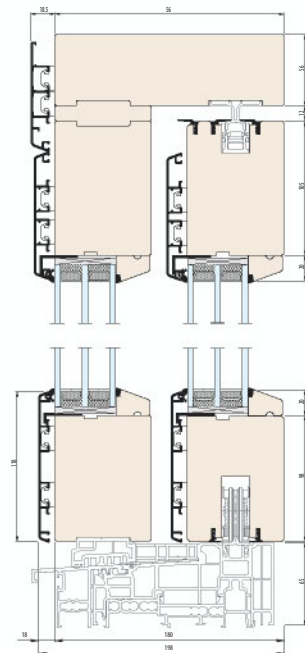


Schéma A

Schéma C

Schéma D





## NATURO 80 HST

2,8

výška konstrukce [m]

1-2

pojezdové kolejničky

2,4

šířka  
křídla [m]

188

stavební hloubka  
[mm]

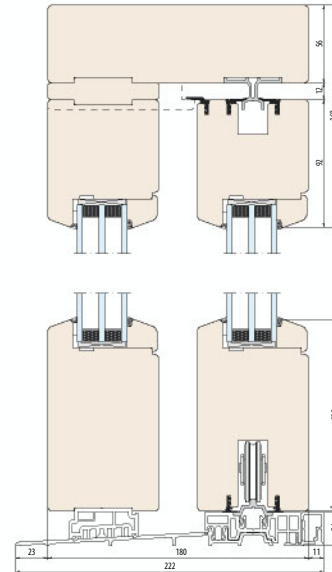


Schéma A

Schéma C

Schéma D